

## 介護福祉士奨学金制度のご案内

### ■対象者

- 介護福祉士養成学校（大学・短期大学・専門学校）に在学中、または入学見込の方。
- 卒業後、高知総合リハビリテーション病院に介護福祉士として勤務することを希望する方。

### ■貸与金額

月額 6万円

（例）

- 専門学校 2年間 奨学金貸与の場合  
6万円 × (2年) 24ヶ月 = 144万円

※ 現在、パンフレット記載の「入学一時金」は実施していません。

### ■支給方法

奨学金を受ける方が指定した本人名義の金融機関口座へ振込み致します。

### ■支給期間

通学する養成学校の所定修業期間が最大支給期間です。例えば、2年制専門学校なら2年間、短大なら3年間、大学なら4年間になります。

学年の途中からの貸与ならば、手続き完了の翌月からの支給となります。

希望の期間のみ（例えば1年間だけ）の支給も可能です。

### ■手続きの流れ、Q & A

別紙の「奨学金支給までの流れ」および、パンフレット内のQ & Aをご覧ください。

### ■介護福祉士資格取得後の勤務

奨学金総受給額から計算した所定期間の勤務により、奨学金の返済が免除されます。

返済免除期間（月数）＝ 奨学金総受給額 ÷ 6万円 ※2020年8月改定

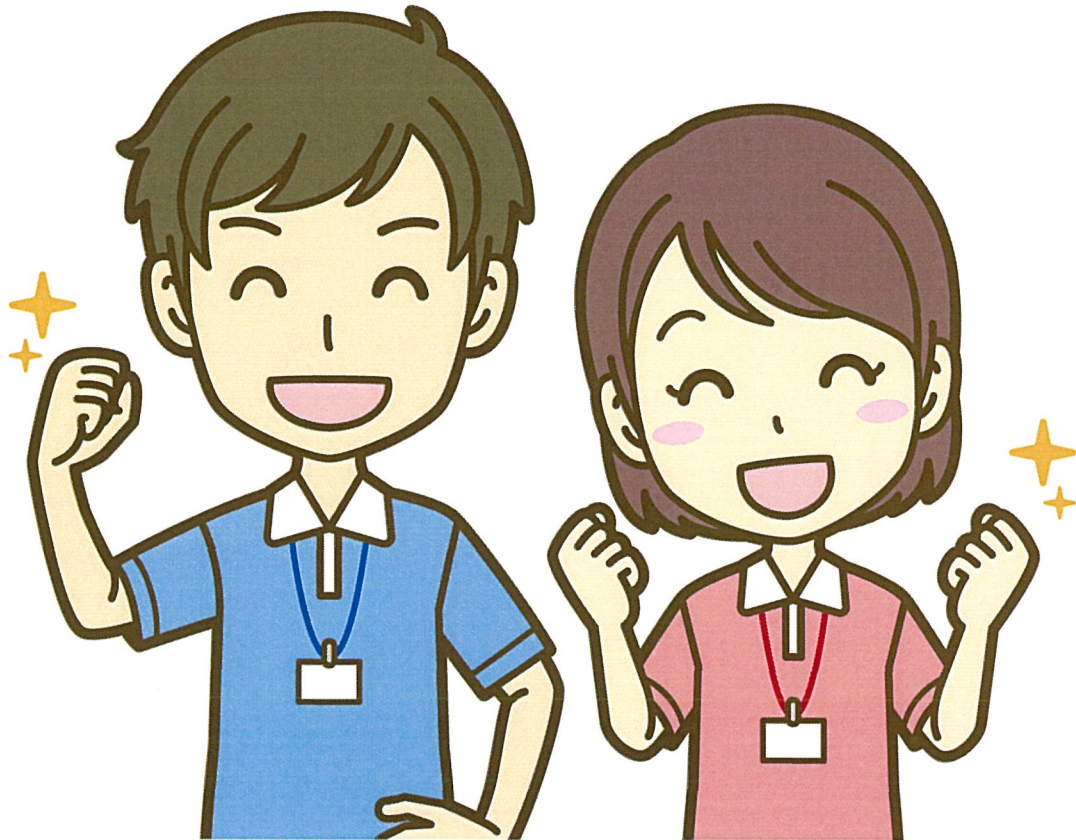
∴ 貸与期間と同じ期間勤務すれば返済が免除されます。

※勤務期間中に給与からの返済(天引き)はありません。

### ■病院見学

随時受付しております。学生の方はもちろん、これから介護養成学校進学を目指す高校生や社会人の方も是非、病院見学にお越し下さい。

# 介護福祉士 奨学生募集



介護福祉士の養成校（専門学校・短大・大学）に在学中、または進学予定の方への奨学金貸与制度です。

## 特徴1：月額6万円を支給

所定在学期間中、毎月6万円を学校を卒業されるまで支給します。  
在学中の勤務はありません。

## 特徴2：当院に勤務で返済不要

介護福祉士の資格を取得し、卒業した後、奨学金貸与総額に応じた所定期間（奨学金貸与総額÷6万円）当院に勤務すると、返済が不要になります。

ご連絡・お問合せ

医療法人社団 晴緑会 高知総合リハビリテーション病院

〒781-8135 高知県高知市一宮南町 1-10-15

☎ 088-845-1641（代表）

URL <https://www.jojinkai.com/kouchi/>

院内見学  
随時受付中

