

10 財 務

1 収入・支出の状況(平成18年度)

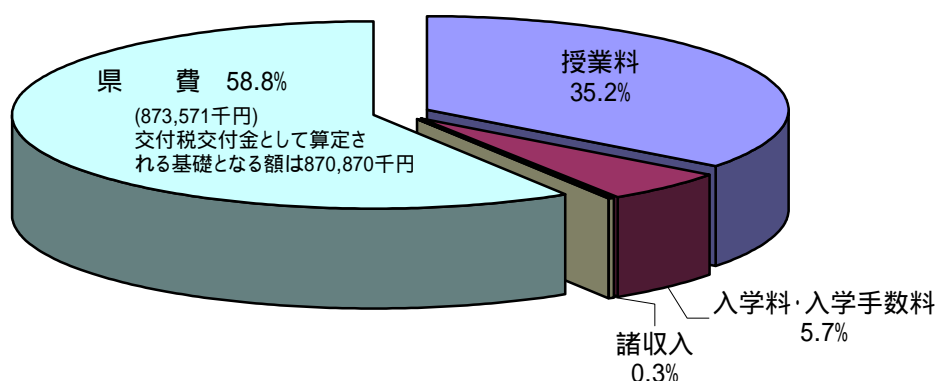
大学独自の収入(入学料や授業料など)は、収入全体の約41%で残りは県費でまかなわれている。また、教職員や非常勤講師などの人件費が支出全体の約75%を占めており、光熱水費などの施設維持経費と併せると支出全体の約90%が一般管理経費となっている。残り10%程度で教育・研究など大学独自の活動を行っている。

【収入の内訳】

単位:千円

項 目	金 額	備 考
授 業 料	523,171	611,106千円(全体の約41%) 大学独自の収入(自主財源) 諸収入は、センター試験受託料・庁舎等使用料・労働保険料
入学料・入学手数料	84,079	
諸 収 入	3,856	
県 費	873,571	参考: 交付税基準財政需要額 870,870千円 内訳 保健系(看護学部・看護学研究科) @273千円×1392人(学生数210人×補正率6.63) = 380,016千円 文科系(文化学部) @273千円×348人(学生数348人×補正率1.00) = 95,004千円 家政系(生活科学部・社会福祉学部・人間生活学研究科・健康生活科学研究科) @273千円×1450人(学生数490人×補正率2.96) = 395,850千円
合 計	1,484,677	

< 収入の割合 >

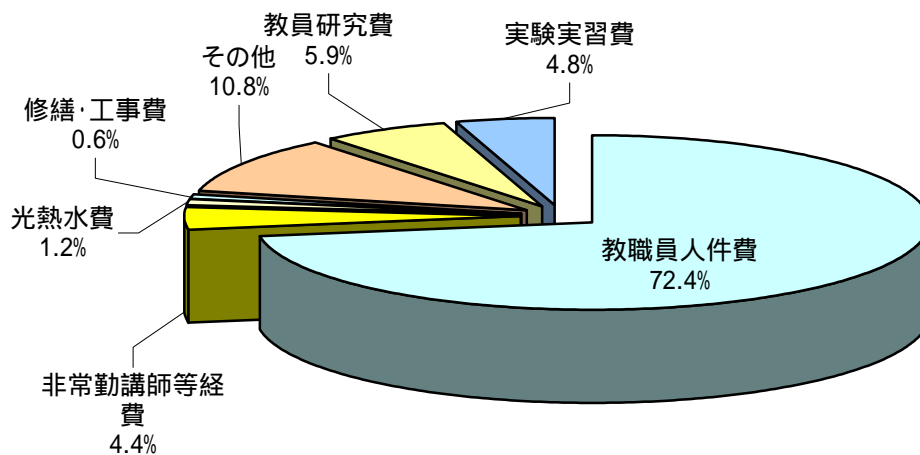


【支出の内訳】

単位：千円

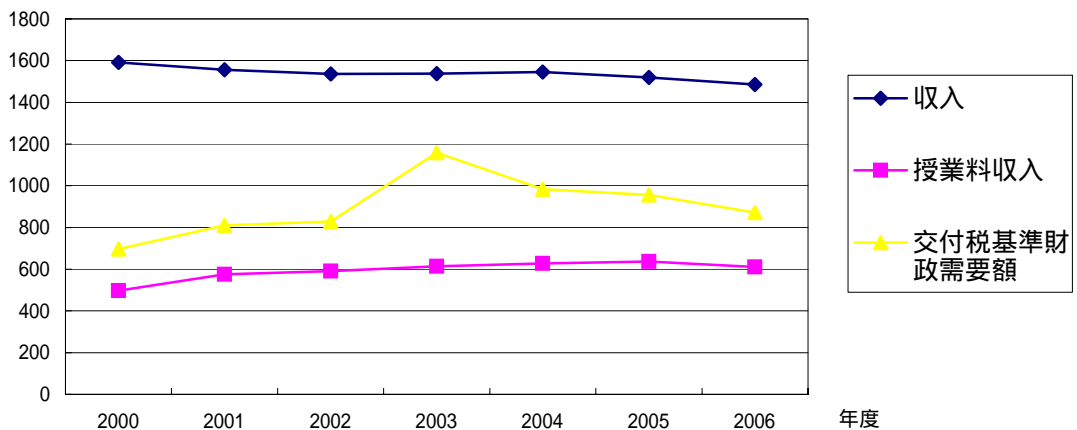
項目	金額	備考
教職員人件費	1,074,642	教員や事務局職員の人件費
非常勤講師等経費	63,985	非常勤講師及び非常勤・臨時職員の人件費・賃金
光熱水費	17,992	電気・水道・ガス等の経費
修繕・工事費	8,672	校舎等の修繕・工事等の経費 主に永国寺キャンパスの施設改善のために使用
その他	159,883	各種委員会経費、情報機器・植栽の維持管理、学内の清掃、消耗品の購入等学校を運営していくための経費
教員研究費	87,914	主に教員の研究のための経費
実験実習費	71,589	主に授業や実習のための経費
合計	1,484,677	

< 支出の割合 >



(参考)

単位：百万円



2 外部資金の状況

(1) 科学研究費補助金交付状況

【科学研究費補助金交付実績】

研究種目	研究代表者			研究分担者			研究題目	新規・継続・終了・転出の別	研究期間	交付金額(千円)							
	学部	職名	氏名	学部	職名	氏名				H14	H15	H16	H17	H18	H19(予定)	H20(予定)	計
萌芽研究	文化学部	助教授	青木 淳				聖遺物信仰の成立と信仰圏の形成過程に関する日欧比較研究	終了	H15～17		1,200	1,100	900			3,200	
	看護学部	教授	野嶋佐由美				看護学部	教授	中野 彩美	喘息疾患患児の家族対処とその効果に関する多元的データに基づいた有効な指標の同定	終了	H14～16	1400	900	1,100		
				看護学部	助教授	長戸 和子											
				看護学部	講師	青木 典子											
				看護学部	講師	川上 理子											
	看護学部	教授	藤田 佐和	看護学部	助手	瓜生 浩子	退院から在宅療養のプロセスをともに歩む在宅リエゾン看護モデルの構築	新規	H18～19					2,000	1,300		3,300
				看護学部	教授	野嶋佐由美											
				看護学部	助教授	森下 安子											
				看護学部	助教授	長戸 和子											
	社会福祉学部	講師	長澤紀美子				ステイクホルダー参加型の保健医療福祉共同体のガバナンスに関する研究	終了	H16～17			700	900			1,600	
講師							長南 浩人	人工内耳を装用した聴覚障害児の音韻意識の発達に関する研究	転出	H17～18				1,300			1,300
小 計									1,400	2,100	2,900	3,100	2,000	1,300	12,800		

研究種目	研究代表者			研究分担者			研究題目	新規・継続・終了・転出の別	研究期間	交付金額(千円)							
	学部	職名	氏名	学部	職名	氏名				H14	H15	H16	H17	H18	H19(予定)	H20(予定)	計
若手研究B	生活科学部	助教授	三浦 要一				明治中期から大正期の大阪市接続町村における市街地形成と「大大阪新開地」の成立	終了	H15～16		800	600					1,400
	文化学部	講師	長妻由里子				ペリーのアメリカにおける視覚的身体とジェンダー	新規	H18～20				500	500	300		1,300
	看護学部	講師	青木 典子				精神障害者の症状マネジメントに関する研究	終了	H16～17			1,600	1,200				2,800
		講師	大川 宣容				クリティカルケアにおける看護師の看護援助技術に関する研究	終了	H16～17			1,100	800				1,900
		講師	川上 理子				家族介護者の意欲を向上させるレスパイトケアのプログラム開発	終了	H16～17			1,200	1,400				2,600
		助手	瓜生 浩子				家族 - 患者間の認知的ギャップを緩和するための看護ケアガイドラインの作成	終了	H16～17			1,400	1,400				2,800
		助手	平原 直子				クリティカルケアにおける意識障害患者の家族に対する看護ケアに関する研究	継続	H17～18				900	700			1,600
		講師	池添 志乃				家族の生活の再構築の比較脳血管障害患者と痴呆老人の家族の知恵の発達の視点から	終了	H15～16			1,800	1,600				3,400
		講師	松枝 睦美				妊娠初期から育児期における女性を中心とした家族へのサポートシステムに関する研究	終了	H15～16			1,700	1,500				3,200
		助手	新田 和子				看護師の共感の技術を開発する教育プログラムの作成	転出	H16～18				1,800				1,800
		助手	井上 正隆				看護サービスの継続的カイゼン活動のための質評価方法の検討	新規	H18～19					1,400	500		1,900
		助手	水津 朋子				脳卒中患者とその家族への在宅看護支援モデルの開発	新規	H18～19					800	500		1,300
		助手	瓜生 浩子				障害を持ちながら急性期病院を退院する患者とその家族の退院準備性を高める看護ケア	新規	H18～19					1,800	1,200		3,000

研究種目	研究代表者			研究分担者			研究題目	新規・継続・終了・転出の別	研究期間	交付金額(千円)								
	学部	職名	氏名	学部	職名	氏名				H14	H15	H16	H17	H18	H19(予定)	H20(予定)	計	
若手研究B	看護学部	助手	池田 貴子				慢性統合失調症患者のセルフケア能力のアセスメントツール開発	新規	H18～20					1,200	900	700	2,800	
	社会福祉学部	講師	鈴木 孝典				精神障害者地域生活支援サービスにおけるリスクアナリシスに関する研究	継続	H16～18					1,000				1,000
	小計									0	4,300	10,800	5,700	7,400	3,600	1,000	32,800	
基盤研究B	看護学部	教授	鈴木志津枝				在宅ターミナルケアに関する地域ネットワークシステムモデルの開発	終了	H14～16	1,500	1,700	1,400					4,600	
		教授	山田 覚				看護学部	教授	野嶋佐由美	精神科患者分類別看護問題・看護介過の開発とコンピュータープログラムの運用化の試み	終了	H14～17	3,400	2,600	3,200	3,700		
		教授	藤田 佐和	看護学部	教授	鈴木志津枝	がん体験者の折り合いをつける力に着眼した長期的適応を促す看護援助プログラムの開発	終了	H14～17	3,300	1,600	1,400	1,700					8,000
					教授	森下 利子												
					講師	大川 宣容												
		教授	野嶋佐由美	看護学部	教授	中野 綾美	難病患者と共に生きる家族の在宅生活を支える看護ケアガイドラインの開発	継続	H16～18			2,500	2,000	2,600				7,100
					助教授	長戸 和子												
					講師	池添 志乃												
					講師	川上 理子												
		助教授	長戸 和子	看護学部	講師	瓜生 浩子	糖尿病患者・家族の「家族マネジメント力」を育成・強化する家族への教育とその評価	新規	H18～20					3,770	1,100	1,500	6,370	
助手	平原 直子																	

研究種目	研究代表者			研究分担者			研究題目	新規・継続・終了・転出の別	研究期間	交付金額(千円)											
	学部	職名	氏名	学部	職名	氏名				H14	H15	H16	H17	H18	H19(予定)	H20(予定)	計				
基盤研究B	看護学部	教授	山田 覚	看護学部	教授	谷脇 文子	災害支援における看護マンパワーを効率的に活用するための運用システムに関する研究	新規	H18～20					2,600	1,600	1,600	5,800				
					教授	粕田 孝行															
					助教授	森下 安子															
					助教授	竹崎久美子															
					講師	大川 宣容															
					講師	佐東 美緒															
					助手	井上 正隆															
小 計																					
基盤研究C	生活科学部	教授	井本 正人				過疎地域における移動の円滑化に関する実証的研究	継続	H16～18			1,100	800	1,000				2,900			
							教授	大久保茂男	原子核の虹散乱と核間相互作用・クラスター構造の研究	継続	H16～19			1,200	700	800	700		3,400		
							教授	渡邊 文雄	生活科学部	助手	宮本 恵美	栄養補助食品(および飼料)スピルリナの栄養欠点の克服に関する研究	終了	H15～17		800	800	1,000			2,600
							教授	荻沼 一男	葉芽を利用した染色体による広義トウダイグサ科の核型進化	終了	H15～16		1,900	1,700					3,600		
	文化学部	助教授	高岡 弘幸	高度経済成長期の地方都市におけるスーパーマーケット進出と民族文化変容の研究	終了	H15～16		700	500					1,200							
	看護学部	教授	中野 綾美	看護学部	助教授	益守かづき	入院中の子ども・家族の看護者に対する「交渉」を支援する看護介入の開発	継続	H15～17		1,000	1,500	1,000				3,500				
					助手	佐東 美緒															
教授					時長 美希	看護学部	教授	野嶋佐由美	脆弱性を有する個人と家族を対照とする地域看護活動分類と活動モデルの構築	継続	H17～19				1,600	900	800	3,300			
	助教授	益守かづき	地域で生活している健康障害をもつ子どものヘルスプロモーションへの看護介入の構築	継続	H16～18				2,200	500	900			3,600							

研究種目	研究代表者			研究分担者			研究題目	新規・継続・終了・転出の別	研究期間	交付金額(千円)						
	学部	職名	氏名	学部	職名	氏名				H14	H15	H16	H17	H18	H19(予定)	H20(予定)
基盤研究C	看護学部	助教授	森下 安子	看護学部	教授	時長 美希	介護予防と在宅生活の継続を支援するケアマネジメント指針の開発	終了	H17～19				1,100	1,000	900	3,000
					助教授	竹崎久美子										
					講師	川上 理子										
					助手	高見 千恵										
		助教授	竹崎久美子	看護学部	教授	時長 美希	高齢者の体型と歩行パターンに応じた生活行動範囲回復のためのセルフケアプログラム開発	継続	H17～19				1,100	400	500	2,000
					助教授	森下 安子										
					講師	川上 理子										
					助手	高見 千恵										
		講師	池添 志乃	看護学部	教授	野嶋佐由美	脳血管障害患者と痴呆性高齢者の家族の介護キャリアを支える看護援助マニュアルの開発	継続	H17～19				1,500	900	1,000	3,400
		助手	佐東 美緒	看護学部	教授	中野 綾美	「NICUを退院した子ども・家族のエンパワメントを支援するガイドライン」の開発	継続	H16～18			1,900	800	900	3,600	
					助教授	益守かづき										
		助教授	張 彦虎	看護学部	教授	鈴木志津枝	がん体験者の長期的適応とその関連要因に関する国際比較研究	転出	H16～17			1,500				1,500
教授	谷脇 文子															
教授	藤田 佐和															
助教授	長戸 和子				慢性疾患患者の家族のマネージメント力を測定するスケールの開発と実践への活用	終了	H14～16	1,600	800	900			3,300			
教授	鈴木志津枝	看護学部	教授	齋藤 信也	がん患者のギアチェンジを支える援助モデルの開発	新規	H18～20					1,300	1,000	1,200	3,500	
			教授	森下 利子												
			講師	大川 宣容												
講師	嶋岡 暢希	看護学部	教授	中野 綾美	乳児期の子どもを育てる親を育児困難感から開放するコミュニケーション技術の開発	新規	H18～20					1,500	800	1,100	3,400	
			助教授	長戸 和子												
			講師	佐東 美緒												

研究種目	研究代表者			研究分担者			研究題目	新規・継続・終了・転出の別	研究期間	交付金額(千円)								
	学部	職名	氏名	学部	職名	氏名				H14	H15	H16	H17	H18	H19 (予定)	H20 (予定)	計	
基盤研究C	社会福祉学部	教授	住友 雄資				精神障害者の地域生活支援を実現するための住居確保に関する実証的研究	継続	H16～18			1,200	800	800			2,800	
		助教授	宮上多加子				痴呆介護実践力向上に関する研究 - 家族介護者の生涯学習体験に基づく分析 -	終了	H16～17			1,100	900				2,000	
		教授	栗田 明良				介護移住「問題」の展開と農山村における制度定着要件に関する研究	終了	H14～16	1,400	1,400	500					3,300	
	小計										3,000	6,600	16,100	11,800	10,400	5,700	2,300	55,900
合計											12,600	18,900	38,300	28,000	28,770	13,300	6,400	146,270

【年次別科学研究費新規採択件数(学部別)】

区分 (科学研究費)		生活科学部	文化学部	看護学部	社会福祉学部	計
平成15年度	教員数(人)	32	21	27	12	92
	申請件数(件)	14	8	7	6	35
	申請率	44%	38%	26%	50%	38%
	採択件数(件)	3	2	3	0	8
平成16年度	教員数(人)	29	22	27	14	92
	申請件数(件)	10	5	16	5	36
	申請率	34%	23%	59%	36%	39%
	採択件数(件)	2	0	8	3	13
平成17年度	教員数(人)	31	23	27	12	93
	申請件数(件)	11	8	10	2	31
	申請率	35%	35%	37%	17%	33%
	採択件数(件)	0	0	5	1	6
平成18年度	教員数(人)	30	22	27	12	91
	申請件数(件)	12	7	16	4	39
	申請率	40%	32%	59%	33%	43%
	採択件数(件)	0	1	9	0	10

区分 (研究成果公開促進費)		生活科学部	文化学部	看護学部	社会福祉学部	計
平成17年度	教員数(人)	31	23	27	12	93
	申請件数(件)	0	0	0	1	1
	申請率	0%	0%	0%	8%	1%
	採択件数(件)	0	0	0	0	0
平成18年度	教員数(人)	30	22	27	12	91
	申請件数(件)	0	0	0	0	0
	申請率	0%	0%	0%	0%	0%
	採択件数(件)	0	0	0	0	0

【年次別科学研究費新規採択件数(研究種目別)】

区分 (科学研究費)		特定領域研究	萌芽研究	若手研究B	基盤研究A	基盤研究B	基盤研究C	若手研究 スタートアップ	計
平成15年度	申請件数(件)	0	4	12	0	2	17	0	35
	採択件数(件)	0	1	3	0	0	4	0	8
平成16年度	申請件数(件)	1	3	12	0	5	15	0	36
	採択件数(件)	0	1	4	0	1	7	0	13
平成17年度	申請件数(件)	0	5	9	0	3	14	0	31
	採択件数(件)	0	1	1	0	0	4	0	6
平成18年度	申請件数(件)	0	5	8	0	8	15	3	39
	採択件数(件)	0	1	5	0	2	2	0	10

区分 (研究成果公開促進費)		研究成果 公開発表	学術定期 刊行物	学術図書	データ ベース	計
平成17年度	申請件数(件)	0	0	1	0	1
	採択件数(件)	0	0	0	0	0
平成18年度	申請件数(件)	0	0	0	0	0
	採択件数(件)	0	0	0	0	0

(2) 奨学寄附金受入状況(※平成15年度から実施)

H15	寄附を受けた者			金額(円)	寄附者	研究題目
1	—	学長	青山 英康	¥4,500,000	本人	高知女子大学における教育研究の奨励
2	生活科学部	教授	渡邊 文雄	¥500,000	マイクロアルジェコーポレーション(株)	円石藻利用についての基礎研究
3	社会福祉学部	助教授	住友 雄資	¥590,000	(財)三菱財団	精神障害者の地域生活支援に関する実証的調査研究
合計		3件		¥5,590,000		

H16	寄附を受けた者			金額(円)	寄附者	研究題目
1	—	学長	青山 英康	¥17,000	本人	高知女子大学における教育研究の奨励
2	—	学長	青山 英康	¥1,000,000	高知女子大学教職員組合	高知女子大学における教育研究の奨励
3	生活科学部	教授	渡邊 文雄	¥500,000	マイクロアルジェコーポレーション(株)	円石藻利用についての基礎研究
4	生活科学部	教授	佐藤 厚	¥300,000	有限会社 創友	ラットを用いた界面活性剤の皮膚炎症の実験
5	生活科学部	助手	川口 順子	¥300,000	財団法人 石本記念デサントスポーツ科学振興財団	高齢者の快適で安全な生活支援のための色彩の役割について
6	社会福祉学部	助教授	住友 雄資	¥210,000	(財)三菱財団	精神障害者の地域生活支援に関する実証的調査研究
合計		6件		¥2,327,000		

H17	寄附を受けた者			金額(円)	寄附者	研究題目
	実績なし					
合計		0件		¥0		

H18	寄附を受けた者	金額(円)	寄 附 者	研 究 題 目
	実績なし			
合計	0件	¥0		

3 学長特別枠助成事業の状況

【学長特別枠助成事業実績(平成18年度)】

事業名	No.	代表者			研究題目	助成費 (千円)
		学部	職名	氏名		
国際研究活動	1	生活科学部	教授	大久保茂男	不安定な複合粒子散乱における相互作用の研究	300
	2	生活科学部	教授	大村 誠	欧州とのリモートセンシング研究交流(国際研究)及び海外で学んだ日本人のキャリア形成調査(教育改善)	300
	3	生活科学部	教授	荻沼 一男	スリランカ(民主社会主義共和国)固有被子植物群の基礎遺伝学的研究(2)	300
	4	生活科学部	教授	佐藤 厚	本学とブラジルの国際協力プロジェクト-Dr.Lucy Sayuri Ito(M.D.):University of Sao-Pauro,Public Health School,の招聘	300
	5	生活科学部	助教授	團野 哲也	Fluorescence Quenching of Poly(3-octylthiophene) upon Electrochemical Doping ポリ(3-オクチルチオフェン)の電気化学的ドーピングにおける蛍光消光	300
	6	生活科学部	助教授	松本 由香	米国テキスタイル学会(Textile Society of America)の2006年シンポジウムでの研究発表(研究テーマは、The History and the Present of a Traditional Textile of Okinawa,Japan-A Narrative of the People in Miyako Island and "Miyako-Johu"Textile -「沖縄の伝統染織の歴史と現在 - 宮古島の人々と宮古上布の文脈について -」)	300
	7	生活科学部	助教授	松本 由香	インドネシア・スマトラ島、バンダ・アチェにある国立大学シャー・クアラ大学研究者招聘による本学での生活文化・生活環境についてのセミナー開催	300
	8	生活科学部	講師	高橋 孝子	「栄養・食生活の現状と栄養士制度の日韓比較」	300
	9	文化学部	助教授	高西 成介	国際交流促進事業(エルムズ大学 学期留学生受け入れ)	208
	10	文化学部	助教授	青木 淳	フィールド実習 第2回 空のかなたの教室 イタリア	300
		小 計			10件	2,908
地域貢献推進	11	生活科学部	教授	笠原 賀子	「昭和小学校における生活習慣病予防のための食育推進活動」	506
	12	生活科学部	教授	佐藤 厚	安芸市・室戸市周辺住民を対象とした、運動継続による慢性疾患リスクの減少及び医療費削減へとつなげる「健康づくり」の共同研究	316
	13	生活科学部	教授	佐藤 厚	沖の島での健康づくり・生きがいづくり	470
	14	生活科学部	助教授	松本 由香	土佐和紙の歴史と生活デザインへの展開についての研究	107
	15	生活科学部	助教授	松本 由香	高知県におけるユニバーサル・ファッションの推進についての研究	150
	16	生活科学部	助手	堀内 和美	高知県宿毛市沖の島における植生及び固有植物調査	450
	17	文化学部	教授	松本 茂章	「四万十川国際音楽祭と中村交響楽団の研究/シンポジウムの開催」	330
	18	文化学部	助教授	青木 淳	須崎市の文化財に関する悉皆調査	500
	19	文化学部	助教授	清原 泰治	「高知県内の統合型地域スポーツクラブの設立・活動支援」	80
	20	文化学部	助教授	橋尾 直和	焼畑の復元による中山間地域・流域圏の活性化	342
		小 計			10件	3,251

事業名	No.	代表者			研究題目	助成費 (千円)
		学部	職名	氏名		
学内教育改善	21	生活科学部	教授	井本 正人	本学におけるE-Learningの試行的実験	500
	22	生活科学部	教授	佐藤 厚	大学院学生の国際的研究活動サポート	300
	23	生活科学部	教授	野並 芳樹	ヒトの酸化ストレス度に及ぼす抗酸化食飲料の有用性についての検索	1,323
	24	生活科学部	助教授	松本 由香	日本の伝統衣文化体験実習～浴衣を着てみよう～	60
	25	生活科学部	助教授	草間かおる	「実践栄養学の基礎と応用に係る管理栄養士養成教育の充実」	250
	26	生活科学部	助手	本村めぐみ	若い成人におけるシチズンシップ獲得に関する研究 - 大学にみる「社会人学生」の自律意識の形成プロセスとの関連において -	100
	27	看護学部	教授	藤田 佐和	大学改革を見据えた看護教員の教育能力開発と開発プログラムの作成	281
	28	文化学部	教授	田中きよむ	「気づきを築くユニットケア全国実践者セミナー in 高知」	350
		小 計			8件	3,164
産学連携研究	29	生活科学部	教授	佐藤 厚	学内施設予約システムの開発(高村客員教授)	195
	30	生活科学部	教授	佐藤 厚	呼吸時における胸郭周径のリアルタイム測定機器の開発	600
	31	生活科学部	講師	川口 順子	ホンダとの連携による新ショールームの空間デザインの提案	300
	32	文化学部	教授	住友 弘一	講演会 音楽は心の架け橋 - 心身ともに健康な共生社会を願って -	75
	33	文化学部	教授	松本 茂章	「学会事務局運営の助成費」	100
	34	文化学部	助教授	青木 淳	四国遍路道の世界遺産の登録に関する学術データベースの構築並びに公開講座等の開催事業	1,304
	小 計			6件	2,574	
その他	35	文化学部	助教授	清原 泰治	広報季刊誌発行	4,000
		小 計			1件	4,000
合 計					35件	15,897

【年次別学長特別枠助成事業実績】

事業名	平成16年度		平成17年度		平成18年度	
	採択件数	金額	採択件数	金額	採択件数	金額
国際研究活動	7	1,989	12	3,961	10	2,908
地域貢献推進	16	6,300	12	4,349	10	3,251
学内教育改善	9	2,591	16	7,601	8	3,164
産学連携研究	3	2,620	3	1,585	6	2,574
その他	-	-	1	242	1	4,000
計	35	13,500	44	17,738	35	15,897